

**APPLICANDO**

# APPLICANDO

CONTIENE  
**CD-ROM**

LA RIVISTA PER  
**MACINTOSH**  
APRILE

Gruppo Editoriale  
**JCE**

**MacOS 8.1**

**FreeHand 8.0**

**Photoshop 5.0**

**Premiere 5.0**

**QuickTime 3.0**

# FATECI SOGNARE

5 programmi da brivido in prova

LIRE 10.000



9 771122 926004

8 0 15 1 >

**Banco di prova: GeoPort Isdn, Logic Audio 3.0, ClickWorks 1.5 Pro, MasterList Cd 2.0, Zip Plus**

Spedizione in abb. postale 45% art. 2 comma 20/b Legge 662/96 Filiale di Milano In caso di mancata consegna restituire all'Editore che si impegna a pagare la relativa tassa presso il CMP di Fiosorico-Milano



# I programmi dell'accesso

La condivisione delle risorse da remoto. I software che fanno sentire i pc più vicini

L'accesso in remoto a una rete, o anche a un solo computer, è un bisogno che accomuna molti utenti che per lavoro, gioco o necessità, vivono il mondo del cyberspazio. Pur risolvendo mille problemi, Internet non offre a priori una via d'accesso sempre utilizzabile alla propria rete aziendale. Vediamo allora quali sono le indicazioni essenziali per orientarsi nell'offerta dei prodotti per il collegamento remoto.

## ARA

Alcune ere fa, quando i più cominciavano ad aprire le prime finestre di Windows, ancora allo stato nascente, e le informazioni dell'assistenza tecnica Apple viaggiavano a 2.400 baud via Itapac con AppleLink, un software minuto ma geniale rendeva dispo-

nibile tutte le risorse condivise di una LAN su di una normale e banalissima linea telefonica: era Apple Remote Access, strabiliante per quei tempi, in cui Internet era solo un fatto accademico a linea di comando...

ARA è adesso arrivato alla release 3.0, portandosi dietro le funzionalità di un tempo e arricchendosi del nuovo bagaglio tecnologico costituito dall'insieme delle soluzioni di networking del MacOS che va sotto il nome di Open Transport.

Come ogni buon prodotto per la comunicazione, ARA si divide in una componente server e una client. La parte server si preoccupa di predisporre uno o più dispositivi di comunicazione (come modem, router o schede ISDN) ad accettare e filtrare chiamate su di

un numero telefonico. A seconda dei privilegi riconosciuti all'utente che chiama, questi potrà accedere a tutte le risorse che sono disponibili nel Mac su cui sta girando il server ARA. Per risorse si intendono tutte quelle accessibili da Scelte Risorse, e quindi le stampanti e le cartelle condivise sulla rete locale.

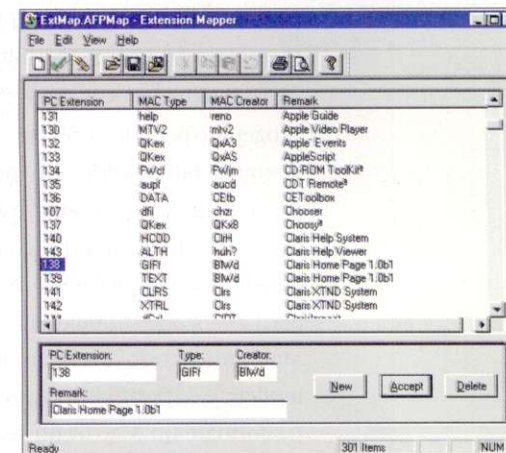
La parte client è chiaramente dedicata all'utente che, trovandosi distante dalle risorse condivise, vi può accedere attraverso la linea telefonica. Il protocollo usato nelle comunicazioni resta AppleTalk che, se da un lato rende intuitivo l'uso delle risorse grazie alla loro rappresentazione con icone e cartelle, dall'altro resta al palo in termini di velocità di trasferimento. L'impiego di ARA non offre le migliori condizioni per realizzare scambi frequenti e veloci di grossi file. In tutte le altre situazioni resta un prodotto insuperabile per facilità e integrazione con quelle che normalmente sono le attività in una rete Macintosh.

Sino alla versione 2.1 l'unico protocollo supportato era AppleTalk, e quindi si poteva accedere solo alle cartelle condivise da altri Mac; oggi, col pieno supporto di Open Transport, insieme alla versione nativa per i PowerPC, ARA è completamente TCP/IP compati-

bile. Non poteva mancare, di conseguenza, il supporto per le connessioni PPP: infatti vengono sostituite tutte le funzionalità di OT/PPP. Quindi con ARA ci si può connettere indifferentemente a un Internet provider o al server Mac dell'ufficio, ma soprattutto si ha libero accesso a tutte quelle risorse, così in voga, presenti in una intranet eterogenea; per esempio, con l'ausilio di Netscape o Explorer, si può navigare nel sito aziendale (non necessariamente pubblicato su Internet o installato su un Mac) strutturato ad hoc per fornire listini o accet-

tare ordini dai rappresentanti che in remoto si connettono con il loro portatile, oppure leggere la propria posta interna. Ovvero, usare tutte quelle applicazioni che si appoggiano a TCP/IP e alla ormai classica configurazione client/server.

ARA 3.0 è allo stesso tempo anche un server PPP (ormai lo standard per le connessioni multipiattaforma in dial-up) con TCP/IP, questo significa che anche un Pc con Windows 95 tramite il suo Accesso Remoto può collegarsi a un server ARA e accedere alle risorse condivise.



COPSTalk è un client AppleShare che può connettersi a un server Mac via Tcp/Ip

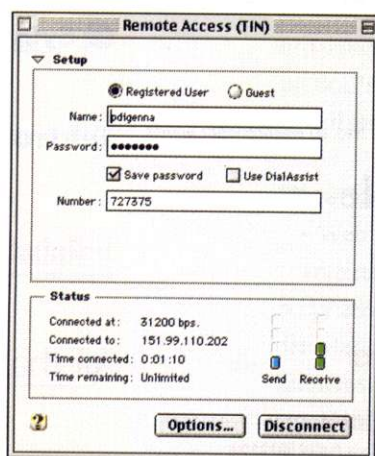
## Timbuktu

Le società che producono prodotti per Mac, quando commercializzano strumenti per la comunicazione si preoccupano di fornire la compatibilità con ARA. Non fa eccezione Timbuktu di Netopia (ramo dedicato al networking di Farallon). Questo software, giunto alla versione 4.0, oltre a supportare ARA client e a utilizzare anche connessioni PPP, può vantare dei veri primati di

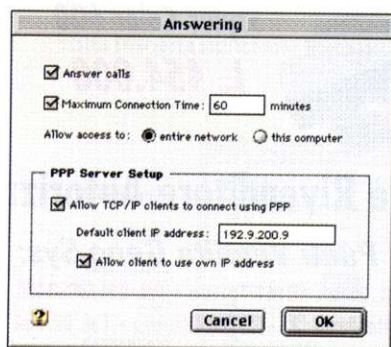
di Pietro di Gennaro

pdigennaro@tin.it

Esperto di reti, ama definirsi "one of the rest of us"...



Una delle finestre di configurazione di un server ARA. Si può decidere quanta parte dei servizi di rete sia da condividere



Un esempio di connessione con ARA via PPP a un fornitore di accesso Internet



Centro Apple Education • Centro Assistenza Autorizzato  
CAD • DTP • Networking • Multimedia • Office Automation

hardware, software &... brainware



dal 1983 ... "serviamo"



le  
consulta il nostro "menu" sul sito web  
www.mash.pv.it

M.A.S.H. Computer Systems Srl  
Via S. Giovannino 4/b • 27100 Pavia  
Tel. (0382) 470470 • Fax (0382) 471471  
e-mail: mash@telnetwork.it



velocità nel trasferimento di file. Non a caso usa la stessa tecnologia di Timbuktu Express che è stato progettato per ridurre al massimo i tempi di tali trasferimenti in reti Ethernet e Fast Ethernet, e che viene fornito in bundle con le schede di rete della stessa Netopia. La versione Timbuktu Pro per Mac, pilotando direttamente modem e dispositivi ISDN, oltre a trasformare un Mac in un server remoto, ingloba un servizio, unico nel suo genere, che permette il controllo totale del computer cui ci si collega. Questo controllo permette addirittura anche di riavviare la macchina collegata, oltre a poter mandare in esecuzioni una o più applicazioni usandone mouse e tastiera come se la si tenesse fisicamente di fronte. Inoltre, la nuova versione permette anche di parlare direttamente con l'utente collegato, senza impegnare un'altra linea telefonica. Timbuktu Pro è sicuramente un software potente per il controllo remoto Mac-Mac. C'è inoltre da segnalare la versione Windows 3.x.x/95/NT che però non supporta direttamente la connessione via modem ma permette il collegamento Pc-Mac solo su rete locale o Internet. Si tratta di un prodotto indispen-

sabile per fare teleassistenza ma è sovradimensionato per chi non ha necessità di velocità e deve effettuare consultazione di base dati e trasferimento di piccoli file.

### PC Mac Lan Remote

Sin qui abbiamo visto come un Mac possa collegarsi via modem con un altro Mac (o una rete di Mac) usando prodotti come ARA o Timbuktu. Ma se deve essere un Pc a collegarsi a una rete di Mac, come possiamo risolvere il problema? PC Mac Lan Remote offre un client ARA 3.0 su Windows 95, e permette al Pc di accedere a tutte le risorse condivise nella rete di cui fa parte il Mac su cui sta girando il server ARA. Inoltre, PC Mac Lan Remote condivide a sua volta le risorse del Pc offrendo un supporto bidirezionale nella connessione, esattamente quello che, anche se in rete locale, offre PC Mac Lan per Windows 95 e la nuova versione per NT.

### Dave

Dave 2.0, della Thursby Software, permette di collegarsi in remoto a reti Pc in modo da usufruire dei servizi di stampa e gestione dei file. Supporta l'accesso via PPP (oltre che TCP/IP), ed è una soluzione

che può essere presa in considerazione per collegarsi da remoto a reti NT. Si installa sul Mac, e consente anche ai Pc collegati di vederne le risorse in condivisione.

### COPSTalk

Pur non supportando il protocollo PPP, COPSTalk di Cops è un programma che può essere preso in considerazione per l'accesso da computer con Windows 95 a reti AppleTalk via TCP/IP (quindi via Internet). Al momento, COPSTalk 2.5 fa anche parte della serie di software in bundle per chi acquista AppleShare IP 5.x.

### Via Internet o diretto?

Il collegamento remoto tra computer ha la sua scontata evoluzione nella diffusione del fenomeno Internet. La crescita spaventosa del numero di nodi e server che vengono connessi alla madre di tutte le reti mette a dura prova la produttività di un canale di comunicazione che a volte è inutilizzabile. Le connessioni peer-to-peer restano quelle che mantengono una velocità costante e non influenzabile da agenti esterni. In molte situazioni sono da preferire, a prescindere dall'hardware utilizzato e dalle tecnologie future. ■

## Software per la comunicazione remota

Prodotto	Produttore	Per informazioni	Web	Prezzo (Iva esclusa)
ARA Server	Apple Computer	Apple Computer - 02/273261	www.apple.it	lire 385.000
ARA Client	Apple Computer	Apple Computer - 02/273261	www.apple.it	lire 125.000
Timbuktu	Netopia	Alias - 0432/508958	www.netopia.it	lire 490.000
PC Mac Lan Remote	Miramar Systems	Turnover - 081/7647114	www.miramarsys.com	lire 385.000
Dave	Thursby Software Systems	Alias - 0432/508958	www.thursby.com	lire 295.000
COPSTalk	Cops	Alias - 0432/508958	www.copstalk.com	lire 325.000